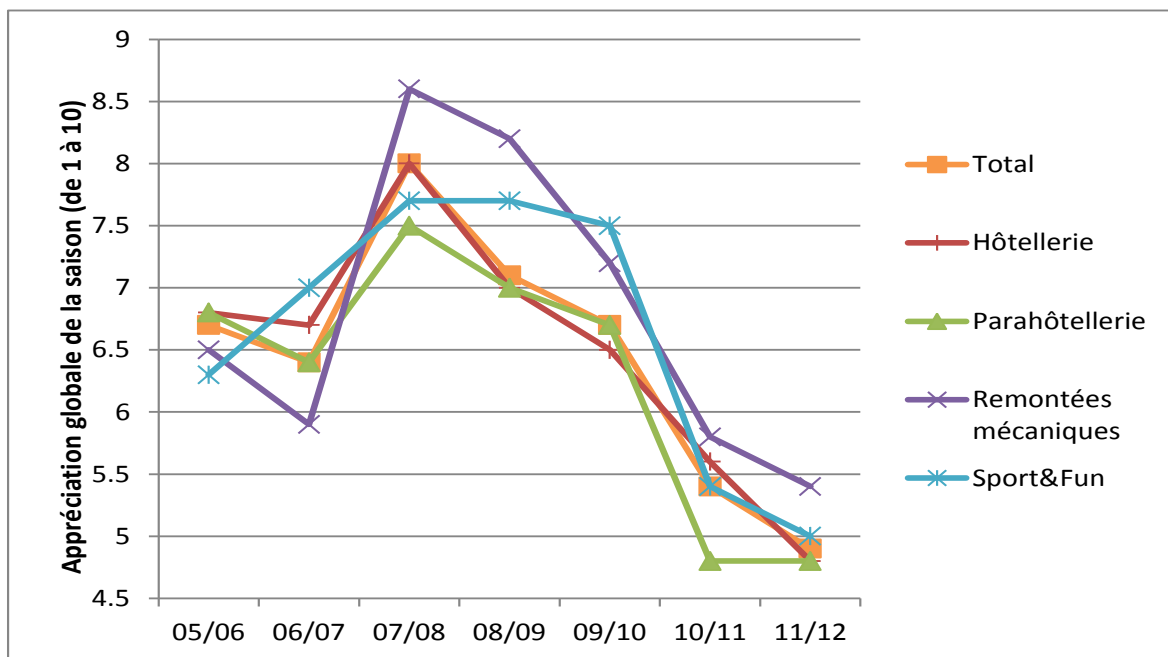


Comment devenir un acteur de l'innovation dans le tourisme valaisan ? La HES-SO Valais lance un concours d'idées ouvert à tous.

Selon l'appréciation globale des acteurs touristiques, tous secteurs confondus, la saison d'hiver 2011/12 fut la plus mauvaise depuis 6 ans, soit depuis la première édition des enquêtes en ligne réalisées par l'institut de tourisme de la HES-SO Valais (Baromètre du tourisme valaisan). Afin d'inverser la tendance, l'Institut de Tourisme (ITO), en très étroite collaboration avec l'Institut Entrepreneurship et Management (IEM), lance un concours d'idées et invite toutes les personnes intéressées à s'inscrire sur la plateforme d'innovation participative et ouverte www.i-brain.ch/tourism-futures. Chacun pourra ainsi devenir un acteur du tourisme valaisan en soumettant des concepts novateurs pour le futur de la branche.

Nicolas Délétroz, Roland Schegg et Marut Doctor, Institut de Tourisme, HES-SO Valais, Sierre, juin 2012



Les informations recueillies par le **Baromètre du Tourisme Valaisan*** (<http://www.tourism-monitoring.ch/>), montrent que les acteurs touristiques du canton ont vécu la plus mauvaise saison d'hiver depuis 2005/06, date de la première parution du baromètre. Quand bien même l'enneigement fut meilleur cette saison qu'il y a un an, **l'hiver 2011/12** s'est avéré encore moins bon que l'hiver 2010/11 et ceci pour chaque secteur touristique analysé. La force du franc suisse a certes joué le rôle le plus important, car des comparaisons révèlent que la saison fut meilleure que l'an dernier dans les régions alpines limitrophes de la Suisse comme

la Haute-Savoie, la Savoie ou le Tyrol. La difficile conjoncture dans les principaux marchés et des conditions météo plutôt défavorables en haute saison pourraient également expliquer cette baisse. Les régions plus périurbaines (comme le canton de Vaud) furent nettement moins touchées - contrairement au canton des Grisons où l'hiver 2011/12 s'est révélé encore plus mauvais qu'en Valais.

Un recul des nuitées attendu pour la saison estivale 2012

Les **prévisions** pour la saison d'été 2012 sont d'ailleurs peu prometteuses, notamment celles des nuitées hôtelières. En effet, ces dernières devraient encore accuser un recul de 3,4% par rapport à la saison d'été précédente. Soulignons encore une baisse spectaculaire des nuitées étrangères (plus de 10%) contrastant avec l'augmentation des nuitées suisses (3.6%). Ceci s'explique par la probable persistance de la force du franc suisse et le maintien d'une conjoncture mondiale assez difficile, en particulier dans la zone euro. En revanche, les Suisses semblent même devenir un peu plus fidèles à leur hôtellerie qu'en 2011. Enfin, sur une note plus gaie, il semble que le tourisme suisse toucherait le creux de la vague vers la fin de cette année.

L'innovation participative au service du tourisme

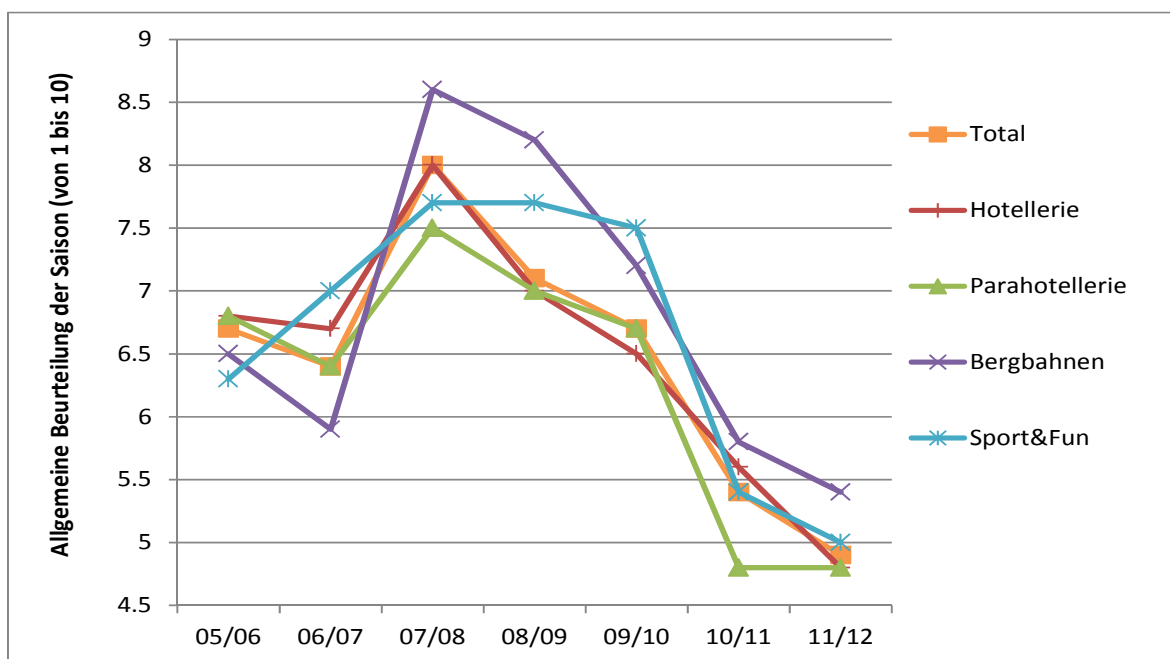
Des concepts touristiques novateurs doivent en premier lieu répondre aux attentes des populations et acteurs locaux, aux besoins des utilisateurs, en l'occurrence les visiteurs, touristes et autres excursionnistes. « i-Brain », une plateforme ouverte et accessible à chacun, va donner la parole à toutes les personnes appréciant le Valais. L'action concrète de l'ITO et l'IEM est de lancer un concours d'idées via la plate-forme participative « I-Brain », avec pour objectif d'innover ensemble et de répondre à la question : « **Quelles idées innovantes pour le tourisme valaisan de demain ?** ». La possibilité de soumettre, d'échanger et d'évaluer des idées est offerte à tout le monde et les réponses pourront être indifféremment rédigées en 3 langues (F-D-E). Un panel d'experts désignera les meilleures contributions pour un tourisme valaisan à nouveau à la hausse ! Des prix seront attribués aux meilleures idées.

**En 2005, l'Institut du Tourisme de la HES-SO Valais a mis sur pieds le « Baromètre du Tourisme Valaisan ». Son but est de proposer un instrument de mesure permettant une prise de connaissance rapide et régulière de l'évolution de la demande touristique. Le Baromètre du Tourisme Valaisan paraît depuis lors deux fois par année : une fois à la fin du printemps (bilan de la saison d'hiver) et une fois à la fin de l'automne (bilan de la saison d'été). Les résultats sont publiés sur le site Internet <http://www.tourism-monitoring.ch/>.*

Wie können Sie aktiv zur Innovation im Walliser Tourismus beitragen? Die HES-SO Wallis lanciert einen Ideenwettbewerb, der für alle offen ist.

Gemäss den allgemeinen Einschätzungen der touristischen Akteure aus allen Sektoren war die Wintersaison 2011/12 im Wallis die schlechteste seit 6 Jahren, d.h. seit Beginn der vom Institut für Tourismus der HES-SO Wallis durchgeführten Online-Umfragen (Walliser Tourismusbarometer). Um diesem Trend entgegenzuwirken, lanciert das Institut für Tourismus (ITO) in enger Zusammenarbeit mit dem Institut Entrepreneurship & Management (IEM) einen Ideenwettbewerb und lädt alle interessierten Kreise ein, sich unter www.i-brain.ch/tourism-futures auf der partizipativen und für alle zugänglichen Innovationsplattform i-Brain einzuloggen. Jeder einzelne hat die Möglichkeit, sich an der Zukunft des Walliser Tourismus zu beteiligen, indem er seine innovativen Konzepte präsentiert.

Nicolas Délétroz, Roland Schegg, Marut Doctor, Institut für Tourismus (ITO), HES-SO Wallis, Siders, Juni 2012



Die Informationen, welche im Rahmen des «**Walliser Tourismusbarometers***» gesammelt wurden, zeigen, dass die touristischen Akteure seit der Veröffentlichung des ersten Barometers für die Wintersaison 2005/06 bisher die schlechteste Wintersaison erlebt haben. Obwohl in der letzten Saison mehr Schnee lag als im Vorjahr, fiel der **Winter 2011/12** für alle untersuchten Sektoren noch ungünstiger aus als die Wintersaison 2010/11. Dabei spielte der starke Franke sicherlich eine grosse Rolle. Denn ein Vergleich mit den benachbarten Alpen-Destinationen Haute-Savoie, Savoie und Tirol zeigt, dass diese eine bessere Wintersaison 2011/12 verzeichnen konnten als noch im Vorjahr. Die schwierige Konjunkturlage in den Hauptmärkten und ungünstige Wetterbedingungen während der

Hochsaison sind weitere Gründe für den Nachfrageeinbruch. Stadtnahe Regionen (wie z.B. im Kanton Waadt) waren deutlich weniger von diesem Rückgang betroffen – im Gegensatz zum Kanton Graubünden, für welchen der Winter 2011/12 noch schlechter ausfiel als für den Kanton Wallis.

Voraussichtlicher Rückgang der Logiernächte in der Sommersaison 2012

Die **Prognosen** für die Sommersaison 2012 sind in Bezug auf die Hotellogiernächte auch wenig erfolgsversprechend. Diese werden im Vergleich zum Vorjahr voraussichtlich um 3.4% zurückgehen. Hierbei muss betont werden, dass dieser Rückgang mit den ausländischen Gästen zusammenhängt, welche deutlich weniger Logiernächte generieren werden (Rückgang um mehr als 10%) im Gegensatz zu den Schweizer Gästen, bei welchen die Zahl der Logiernächte steigen wird (um 3.6%). Gründe dafür sind der wahrscheinlich weiterhin starke Franken und die nach wie vor schwierige Konjunkturlage, besonders in der Eurozone. Die Schweizer hingegen scheinen ihrer Hotellerie noch treuer zu sein als im Vorjahr. Der Schweizer Tourismus wird jedoch voraussichtlich gegen Ende des Jahres seinen Tiefpunkt erreicht haben.

Das Prinzip der partizipativen Innovation im Dienste des Tourismus

Innovative touristische Konzepte müssen in erster Linie den Erwartungen der Bevölkerung und der lokalen Akteure sowie den Bedürfnissen der Nutzer, in diesem Fall der Besucher, Touristen und Tagesausflügler gerecht werden. „I-brain“, eine offene und für alle zugängliche Plattform, lässt all diejenigen zu Wort kommen, welche das Wallis schätzen. Die konkrete Massnahme von Seiten des ITO und des IEM ist nun die Lancierung eines Ideenwettbewerbs über die erwähnte partizipative Plattform „i-brain“ mit dem Ziel, gemeinsam innovativ zu sein und die folgende Frage zu beantworten: **„Welches sind die innovativen Ideen für den Walliser Tourismus von morgen?“**. Jeder und jede ist dazu eingeladen, ihre Ideen respektive Lösungsansätze zu präsentieren. Die jeweiligen Antworten auf die Frage können auf Deutsch, Französisch oder Englisch verfasst werden. Eine Expertengruppe wird die besten Beiträge für einen wiedererstarkenden Walliser Tourismus nominieren. Die besten Ideen werden mit einem Preis belohnt.

**Im Jahr 2005 hat das Institut für Tourismus der HES-SO Wallis das „Walliser Tourismusbarometer“ auf die Beine gestellt. Ziel dieses Instruments ist es, die Entwicklungen der touristischen Nachfrage im Wallis schnell und regelmässig zu erfassen. Das Walliser Tourismusbarometer erscheint seither zweimal im Jahr: für die Bilanz der Wintersaison Ende Frühling, für die Bilanz der Sommersaison Ende Herbst. Die Resultate werden auf der folgenden Webseite veröffentlicht: <http://www.tourism-monitoring.ch/>.*